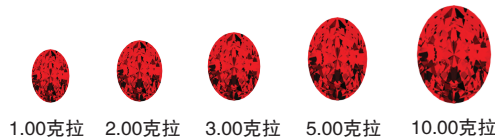


GEMPORTS | 红宝石

红宝石的品质和价值取决于以下标准的综合评估：

克拉

红宝石的重量以克拉计算。5克拉=1克。
在其他条件相同的情况下，克拉重量越大，红宝石越稀有，其价值也越高。
右图展示了不同克拉重量下，椭圆形红宝石的大致外观。



颜色

颜色是人的一种主观感受，因个人偏好而异。
红宝石的颜色主要受铬和铁元素含量影响，因此不同国家*和矿区的红宝石会呈现出不同的主体颜色。红宝石的主体颜色是红色，但其色调范围可以从带有棕色或紫色的红色到带有橙色或粉色的红色不等。一颗颜色天然的红宝石比通过加热或其他优化处理方法获得的相同颜色红宝石价值更高。
下图展示了两套红宝石颜色分级的标准样品：红色调和紫色调。



* 红宝石的主要产地有：阿富汗、柬埔寨、印度、肯尼亚、马达加斯加、缅甸、巴基斯坦、斯里兰卡、塔吉克斯坦、坦桑尼亚、泰国、越南和莫桑比克。
由于墨水和纸张会老化，加上印刷技术不同，这些颜色不能作为准确的参考。

产地

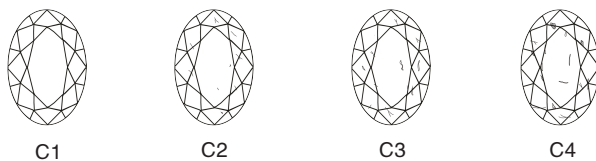
红宝石的价值和受欢迎程度在很大程度上受到产地的影响。即使在同一国家，不同矿区的红宝石也会有不同的受青睐程度。在购买红宝石时，建议了解其产地，但最终还是要根据购买需求和标准来判断。建议重点关注红宝石的“优点”和“特性”，尤其是它的物理特征、光学特性以及独特美感。Gemports彩色宝石标准参考价格指南分别标示了缅甸、非洲和其他产地的红宝石。

优化处理

红宝石经常会经过优化和处理方法来增强颜色和净度，从而提升其价值和外观。
购买时，建议了解红宝石是否经过加热、辐照、注油、染色、裂隙充填等优化处理方法或这些方法的组合。建议咨询信誉良好的专家。
天然未经优化处理的红宝石更具收藏价值，价格也更高。
然而，像加热这样的传统优化方法是被普遍接受的。

净度

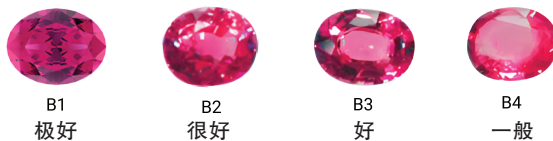
红宝石的净度是根据内含物的数量、大小和位置来评估的。这些内含物是红宝石中天然存在的物质，它们展现了红宝石迷人的地质特征。此外，红宝石中可能存在的缝隙、裂隙和空洞，这些都会影响红宝石的内部和外部外观。根据红宝石净度的差异，将其划分为四个级别。净度级别由高到低依次表示为：极纯净（C1）、纯净（C2）、较纯净（C3）和一般（C4）。



净度级别	
极纯净	C1
纯净	C2
较纯净	C3
一般	C4

火彩

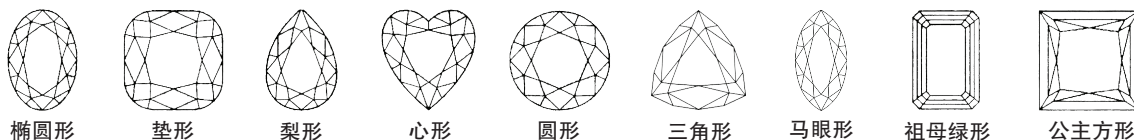
刻面红宝石的火彩指的是从宝石内部反射出的光亮。当旋转宝石时，可能会注意到一种闪烁现象，这是光在红宝石内经反射或内部反射等作用产生的。这种光影的变化，尤其从宝石的冠部可见，为红宝石增添了独特的美感和吸引力。
根据红宝石火彩占冠部面积的比例和火彩的亮度，红宝石的火彩分为四个等级，由高到低依次表示为：极好（B1）、很好（B2）、好（B3）和一般（B4）。



火彩级别	
极好	B1
很好	B2
好	B3
一般	B4

切工

切工是指在红宝石切磨过程中，通过精心处理角度、比例、对称性和抛光，以提升宝石的光线折射和火彩效果。为了让天然红宝石展现出最迷人的一面，切磨匠会根据每颗红宝石原石的特点，将其打磨成各种精美的形状，如下图所示。



GEMPORTS | 蓝宝石

蓝宝石的品质和价值取决于以下标准的综合评估：

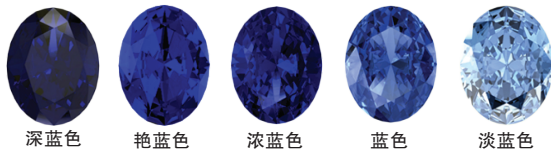
克拉

蓝宝石的重量以克拉计算。5克拉=1克。
在其他条件相同的情况下，克拉重量越大，蓝宝石越稀有，其价值也越高。
右图展示了不同克拉重量下，椭圆形蓝宝石的大致外观。



颜色

颜色是人的一种主观感受，因个人偏好而异。
蓝宝石的颜色主要受钛和铁元素含量影响，因此不同国家*和矿区的蓝宝石会呈现出不同的主体颜色。主体颜色为蓝色的蓝宝石，其色调范围可以从带有黑色和紫色到带有绿色和黄色。
一颗颜色天然的蓝宝石比通过加热或其他优化处理方法获得的相同颜色蓝宝石价值更高。
下图展示了一套蓝宝石颜色分级的标准样品：蓝色调。



* 蓝宝石的主要产地有：阿富汗、柬埔寨、中国、印度、肯尼亚、马达加斯加、缅甸、巴基斯坦、斯里兰卡、塔吉克斯坦、坦桑尼亚、泰国、越南和莫桑比克。

由于墨水和纸张会老化，加上印刷技术不同，这些颜色不能作为准确的参考。

产地

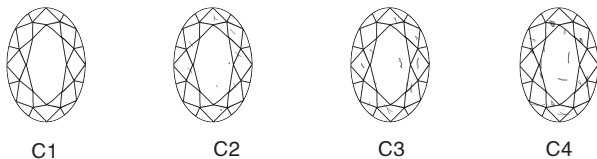
蓝宝石的价值和受欢迎程度在很大程度上受到产地的影响。即使在同一国家，不同矿区的蓝宝石也会有不同的受青睐程度。在购买蓝宝石时，建议了解其产地，但最终还是要根据购买需求和标准来判断。建议重点关注蓝宝石的“优点”和“特性”，尤其是它的物理特征、光学特性以及独特美感。
Gemports彩色宝石标准参考价格指南分别标示了斯里兰卡、非洲和其他产地的蓝宝石。

优化处理

蓝宝石经常会经过优化和处理方法来增强颜色和净度，从而提升其价值和外观。
购买时，建议了解蓝宝石是否经过加热、辐照、注油、染色、裂隙充填等优化处理方法或这些方法的组合。建议咨询信誉良好的专家。
天然且未经优化和处理方法的红宝石更具收藏价值，价格也更高。
然而，像加热这样的传统优化方法是被普遍接受的。

净度

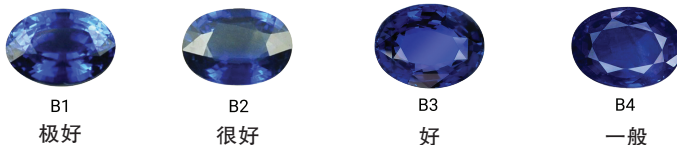
蓝宝石的净度是根据内含物的数量、大小和位置来评估的。这些内含物是蓝宝石中天然存在的物质，它们展现了蓝宝石迷人的地质特征。此外，蓝宝石中可能存在的缝隙、裂隙和空洞，这些都会影响蓝宝石的内部和外部外观。根据蓝宝石净度的差异，将其划分为四个级别。净度级别由高到低依次表示为：极纯净（C1）、纯净（C2）、较纯净（C3）和一般（C4）。



净度级别	
极纯净	C1
纯净	C2
较纯净	C3
一般	C4

火彩

刻面宝石的火彩指的是从宝石内部反射出的光亮。当旋转宝石时，可能会注意到一种闪烁现象，这是光在红宝石内经反射或内部反射等作用产生的。这种光影的变化，尤其从宝石的冠部可见，为红宝石增添了独特的美感和吸引力。根据红宝石火彩占冠部面积的比例和火彩的亮度，红宝石的火彩分为四个等级，由高到低依次表示为：极好（B1）、很好（B2）、好（B3）和一般（B4）。



火彩级别	
极好	B1
很好	B2
好	B3
一般	B4

切工

切工是指在蓝宝石切磨过程中，通过精心处理角度、比例、对称性和抛光，以提升宝石的光线折射和火彩效果。为了让天然蓝宝石展现出最迷人的一面，切磨匠会根据每颗蓝宝石原石的特点，将其打磨成各种精美的形状，如下图所示。

